

COCLEE DI TRASPOSTO MODELLO "SC"

Le coclee di trasporto "SC" BULLMECH sono progettate in funzione alle specifiche esigenze del cliente. Ogni macchina infatti, viene dimensionata in funzione del materiale da trasportare e disegnata secondo il layout impianto previsto.

La particolare costruzione delle testate, che prevedono supporti di emergenza con specifiche tenute alla polvere, consentono l'installazione delle macchine anche in zone polverose e potenzialmente esplosive come previsto dalla normativa ATEX.

La qualità dei componenti utilizzati e l'attenta progettazione, consentono alle coclee BULLMECH di lavorare in impianti a ciclo continuo garantendo massima affidabilità e minimi costi di esercizio.

Le coclee BULLMECH possono essere realizzate in acciai al carbonio, in acciaio antiusura HARDOX od in acciaio inox AISI 304 e/o AISI 316 in funzione del materiale da trasportare.

Benefici:

- Eccellente trasporto del materiale senza impuntamenti
- Costi di manutenzione molto bassi
- Progettazione dedicata alle specifiche del cliente



DEFINIZIONE DEL CODICE

MODELLO	/	Diametro spira	/	Albero spiralato SINGOLO	-	Lunghezza interna cassa	-	Apparecchiature compatibili con 2014/34/EU ATEX [a]
S C	/	3 0 0	/	S	-	5 0 0 0	-	A T 2 2

[a]: AT22 = Area classificata ATEX zona 22
 = Area non classificata (Omettere)

MODELLO "S"	Diametro spira	Lunghezza interna cassa		Capacità [b]		Potenza installata [b]	
	[mm]	[mm]		[m ³ /h]		[kW]	
		Min	Max	Min	Max	Min	Max
SC/150/S/....	150	1.000	3.500	0,5	3,5	0,55	2,2
SC/200/S/....	200	1.000	4.500	2	8	0,55	2,2
SC/250/S/....	250	1.000	5.000	4	15	0,55	3,0
SC/300/S/....	300	1.000	6.000	7	25	0,55	4,0
SC/350/S/....	350	1.000	6.000	10	40	0,55	5,5
SC/400/S/....	400	1.000	8.000	15	70	0,55	11,0
SC/450/S/....	450	1.000	8.000	25	100	0,75	11,0
SC/500/S/....	500	1.000	8.000	35	130	1,1	15,0
SC/550/S/....	550	2.000	9.000	45	130	1,5	15,0
SC/600/S/....	600	2.000	10.000	60	220	1,5	22,0
SC/650/S/....	650	3.000	10.000	80	250	3,0	30,0
SC/700/S/....	700	3.000	12.000	100	290	4,0	37,0
SC/750/S/....	750	3.000	12.000	120	320	5,5	37,0
SC/800/S/....	800	3.000	12.000	150	320	5,5	45,0
SC/900/S/....	900	3.000	12.000	150	460	7,5	55,0
SC/1000/S/....	1.000	5.000	12.000	250	560	18,5	75,0
SC/1200/S/....	1.200	5.000	12.000	350	760	22,0	110,0

[b]: Calcolo effettuato con densità materiale 180 kg/m³ ed umidità 100%

I dati di portata e potenza sono indicativi ma consentono di individuare con rapidità la taglia di macchina più vicina alle esigenze di trasporto. I calcoli esatti di portata e potenza verranno effettuati in fase di offerta in funzione dell'applicazione richiesta.

Esempio per ordine: **SC/300/S-5000-AT22**

DEFINIZIONE DEL CODICE

MODELLO	/	Diametro spira	/	Albero spiralato DOPPIO	-	Lunghezza interna cassa	-	Apparecchiature compatibili con 2014/34/EU ATEX [a]
S C	/	3 0 0	/	D	-	5 0 0 0	-	A T 2 2

[a]: AT22 = Area classificata ATEX zona 22
 = Area non classificata (Omettere)

MODELLO "D"	Diametro spira [mm]	Lunghezza interna cassa [mm]		Capacità [b] [m ³ /h]		Potenza installata [b] [kW]	
		Min	Max	Min	Max	Min	Max
	SC/150/D/.....	150	1.000	3.500	1	7	2x0,55
SC/200/D/....	200	1.000	4.500	4	8	2x0,55	2x2,2
SC/250/D/....	250	1.000	5.000	8	30	2x0,55	2x3,0
SC/300/D/....	300	1.000	6.000	14	50	2x0,55	2x4,0
SC/350/D/....	350	1.000	6.000	20	80	2x0,55	2x5,5
SC/400/D/....	400	1.000	8.000	30	140	2x0,55	2x11,0
SC/450/D/....	450	1.000	8.000	50	200	2x0,75	2x11,0
SC/500/D/....	500	1.000	8.000	70	260	2x1,1	2x15,0
SC/550/D/....	550	2.000	9.000	90	260	2x1,5	2x15,0
SC/600/D/....	600	2.000	10.000	120	440	2x1,5	2x22,0
SC/650/D/....	650	3.000	10.000	160	500	2x3,0	2x30,0
SC/700/D/....	700	3.000	12.000	200	580	2x4,0	2x37,0
SC/750/D/....	750	3.000	12.000	240	640	2x5,5	2x37,0
SC/800/D/....	800	3.000	12.000	300	640	2x5,5	2x45,0
SC/900/D/....	900	3.000	12.000	300	920	2x7,5	2x55,0
SC/1000/D/....	1.000	5.000	12.000	500	1.120	2x18,5	2x75,0
SC/1200/D/....	1.200	5.000	12.000	700	1.520	2x22,0	2x110,0

[b]: Calcolo effettuato con densità materiale 180 kg/m³ ed umidità 100%

I dati di portata e potenza sono indicativi ma consentono di individuare con rapidità la taglia di macchina più vicina alle esigenze di trasporto. I calcoli esatti di portata e potenza verranno effettuati in fase di offerta in funzione dell'applicazione richiesta.

Esempio per ordine: **SC/300/D-5000-AT22**

DEFINIZIONE DEL CODICE

MODELLO	/	Diametro spira	/	Albero spiralato TRIPLO	-	Lunghezza interna cassa	-	Apparecchiature compatibili con 2014/34/EU ATEX [a]
S C	/	3 0 0	/	T	-	5 0 0 0	-	A T 2 2

[a]: AT22 = Area classificata ATEX zona 22
 = Area non classificata (Omettere)

MODELLO "T"	Diametro spira	Lunghezza interna cassa		Capacità [b]		Potenza installata [b]	
	[mm]	[mm]		[m ³ /h]		[kW]	
		Min	Max	Min	Max	Min	Max
SC/150/T/.....	150	1.000	3500	1,5	10,5	3x0,55	3x2,2
SC/200/T/....	200	1.000	4500	6	24	3x0,55	3x2,2
SC/250/T/....	250	1.000	5.000	12	45	3x0,55	3x3,0
SC/300/T/....	300	1.000	6.000	21	75	3x0,55	3x4,0
SC/350/T/....	350	1.000	6.000	30	120	3x0,55	3x5,5
SC/400/T/....	400	1.000	8.000	45	210	3x0,55	3x11,0
SC/450/T/....	450	1.000	8.000	75	300	3x0,75	3x11,0
SC/500/T/....	500	1.000	8.000	105	390	3x1,1	3x15,0
SC/550/T/....	550	2.000	9.000	135	390	3x1,5	3x15,0
SC/600/T/....	600	2.000	10.000	180	660	3x1,5	3x22,0
SC/650/T/....	650	3.000	10.000	240	750	3x3,0	3x30,0
SC/700/T/....	700	3.000	12.000	300	870	3x4,0	3x37,0
SC/750/T/....	750	3.000	12.000	360	960	3x5,5	3x37,0
SC/800/T/....	800	3.000	12.000	450	960	3x5,5	3x45,0
SC/900/T/....	900	3.000	12.000	450	1.380	3x7,5	3x55,0
SC/1000/T/....	1.000	5.000	12.000	750	1.680	3x18,5	3x75,0
SC/1200/T/....	1.200	5.000	12.000	1.050	2.280	3x22,0	3x110,0

[b]: Calcolo effettuato con densità materiale 180 kg/m³ ed umidità 100%

I dati di portata e potenza sono indicativi ma consentono di individuare con rapidità la taglia di macchina più vicina alle esigenze di trasporto. I calcoli esatti di portata e potenza verranno effettuati in fase di offerta in funzione dell'applicazione richiesta.

Esempio per ordine: **SC/300/T-5000-AT22**

DEFINIZIONE DEL CODICE

MODELLO	/	Diametro spira	/	Albero spiralato QUADRUPLO	-	Lunghezza interna cassa	-	Apparecchiature compatibili con 2014/34/EU ATEX [a]					
S	C	3	0	0	Q	5	0	0	0	A	T	2	2

[a]: AT22 = Area classificata ATEX zona 22
 = Area non classificata (Omettere)

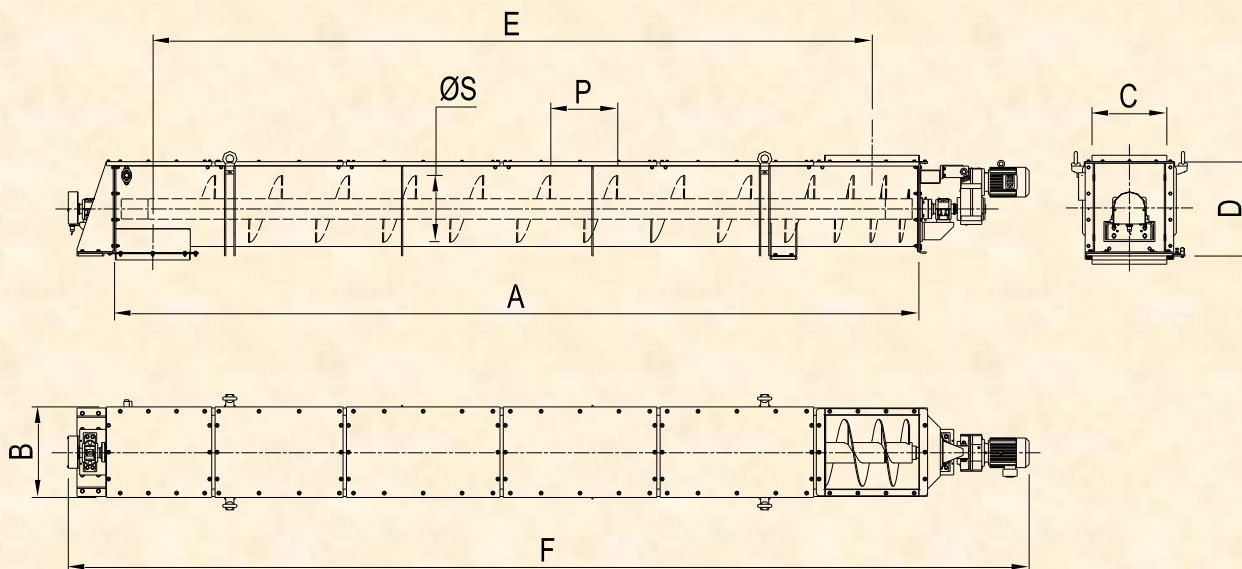
MODELLO "Q"	Diametro spira	Lunghezza interna cassa		Capacità [b]		Potenza installata [b]	
	[mm]	[mm]		[m ³ /h]		[kW]	
		Min	Max	Min	Max	Min	Max
SC/150/Q/....	150	1.000	3.500	2	14	4x0,55	4x2,2
SC/200/Q/....	200	1.000	4.500	8	32	4x0,55	4x2,2
SC/250/Q/....	250	1.000	5.000	16	60	4x0,55	4x3,0
SC/300/Q/....	300	1.000	6.000	28	100	4x0,55	4x4,0
SC/350/Q/....	350	1.000	6.000	40	160	4x0,55	4x5,5
SC/400/Q/....	400	1.000	8.000	60	280	4x0,55	4x11,0
SC/450/Q/....	450	1.000	8.000	100	400	4x0,75	4x11,0
SC/500/Q/....	500	1.000	8.000	140	520	4x1,1	4x15,0
SC/550/Q/....	550	2.000	9.000	180	520	4x1,5	4x15,0
SC/600/Q/....	600	2.000	10.000	240	880	4x1,5	4x22,0
SC/650/Q/....	650	3.000	10.000	320	1.000	4x3,0	4x30,0
SC/700/Q/....	700	3.000	12.000	400	1.160	4x4,0	4x37,0
SC/750/Q/....	750	3.000	12.000	480	1.280	4x5,5	4x37,0
SC/800/Q/....	800	3.000	12.000	600	1.280	4x5,5	4x45,0

[b]: Calcolo effettuato con densità materiale 180 kg/m³ ed umidità 100%

I dati di portata e potenza sono indicativi ma consentono di individuare con rapidità la taglia di macchina più vicina alle esigenze di trasporto. I calcoli esatti di portata e potenza verranno effettuati in fase di offerta in funzione dell'applicazione richiesta.

Esempio per ordine: **SC/300/Q-5000-AT22**

COCLEE DI TRASPOSTO MODELLO "SC" - SCHEDA TECNICA -



MODELLO (Tutti)	DIMENSIONI GENERALI [mm]							
	Ø S	A	B	C	D	E	F	P
SC/150/....	150							
SC/200/....	200							
SC/250/....	250							
SC/300/....	300							
SC/350/....	350							
SC/400/....	400							
SC/450/....	450							
SC/500/....	500							
SC/550/....	550							
SC/600/....	600							
SC/650/....	650							
SC/700/....	700							
SC/750/....	750							
SC/800/....	800							
SC/900/....	900							
SC/1000/....	1.000							
SC/1200/....	1.200							

DIMENSIONI IN
FUNZIONE DEL LAYOUT
IMPIANTO