

# ALIMENTATORI VIBRANTI MODELLO “OCH”

Gli alimentatori vibranti “OCH” BULLMECH sono progettati per garantire la massima efficienza di distribuzione con il minimo consumo di energia.

A differenza dei normali alimentatori vibranti presenti sul mercato che utilizzano molle metalliche per la sospensione del canale, BULLMECH utilizza elementi elastici ROSTA® che garantiscono elevata efficienza di distribuzione senza trasmettere pericolose vibrazioni alle strutture di supporto.

La particolare costruzione delle tenute di connessione, consente l’installazione delle macchine anche in zone polverose e potenzialmente esplosive come previsto dalla normativa ATEX.

Nelle versioni “/2” è presente un piano vagliante (con mesh definita dal cliente) che consente la suddivisione in due frazioni del materiale (esempio rimozione della polvere).

Nelle versioni WJ (Water-Jet) è possibile lavare con acqua ad alta pressione il materiale in transito al fine di eseguire una pulizia accurata dello stesso. L’acqua di scarto, tramite apposite tramogge, viene convogliata in un unico punto di scarico.

## Benefici:

- Eccellente distribuzione del materiale
- Bassi costi energetici
- Costi di manutenzione molto bassi
- Strutture di supporto più snelle e meno costose
- Eccellente pulizia del materiale (versione WJ)



# DEFINIZIONE DEL CODICE

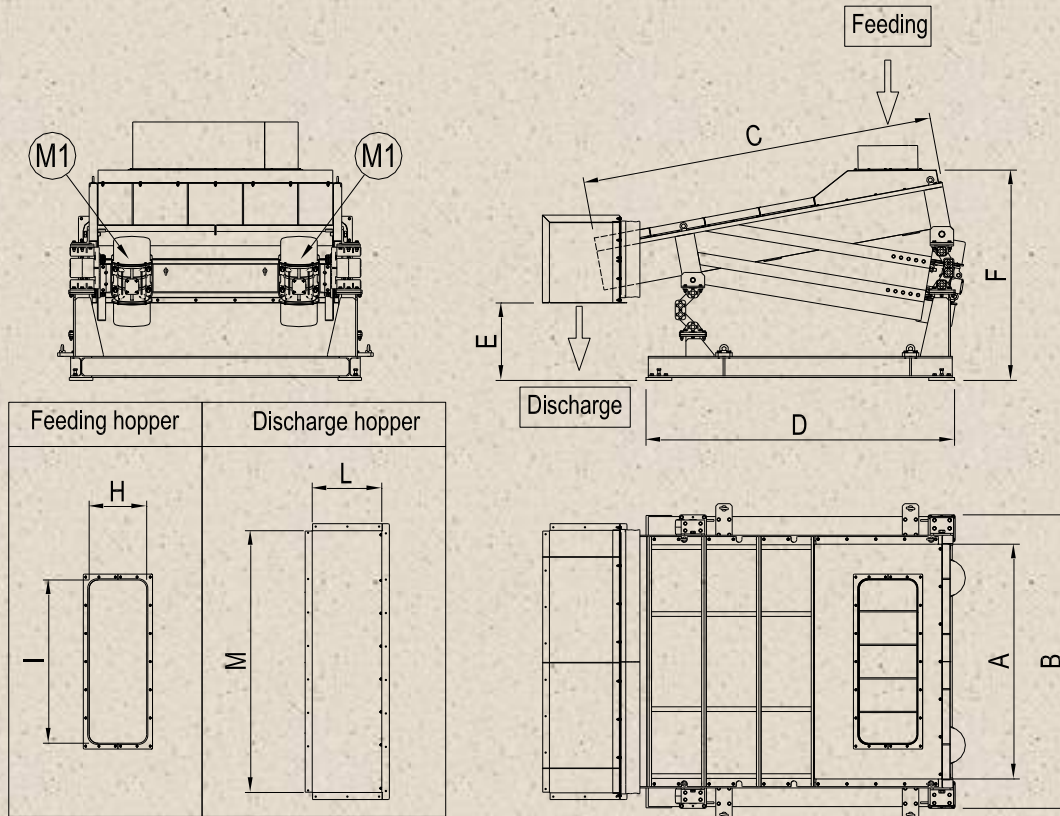
| MODELLO | Larghezza piano vibrante | Lunghezza piano vibrante | Capacità extra | Piano vagliante | Sistema di lavaggio | Apparecchiature compatibili con 2014/34/EU ATEX [a] |
|---------|--------------------------|--------------------------|----------------|-----------------|---------------------|---|
| O C H   | 1 6 0                    | 3 0                      | X L            | 2               | W J                 | A T 2 2   |

[a]: AT22 = Area classificata ATEX zona 22  
 = Area non classificata (Omettere)

| MODELLO          | Lunghezza del piano vibrante | Larghezza del piano vibrante | Capacità            | Potenza installata | Momento di lavoro a 50Hz | Momento di lavoro a 60Hz | Peso appross. |
|------------------|------------------------------|------------------------------|---------------------|--------------------|--------------------------|--------------------------|---------------|
|                  | [mt]                         | [mt]                         | [m <sup>3</sup> /h] | [kW]               | [kgcm]                   | [kgcm]                   | [kg]          |
| OCH 060/18       | 1,8                          | 0,6                          | 40,0                | 2 x 0,55           | 184                      | 128                      | 500           |
| OCH 060/18-XL    |                              |                              | 60,0                | 2 x 0,75           | 375                      | 275                      | 600           |
| OCH 060/18/2     |                              |                              | 40,0                | 2 x 0,55           | 184                      | 128                      | 550           |
| OCH 060/18/2-WJ  |                              |                              | 20,0                | 2 x 0,55           | 184                      | 128                      | 570           |
| OCH 090/20       | 2,0                          | 0,9                          | 65,0                | 2 x 0,75           | 375                      | 275                      | 800           |
| OCH 090/20-XL    |                              |                              | 95,0                | 2 x 1,5            | 802                      | 550                      | 900           |
| OCH 090/20/2     |                              |                              | 65,0                | 2 x 0,75           | 375                      | 275                      | 850           |
| OCH 090/20/2-WJ  |                              |                              | 35,0                | 2 x 0,75           | 375                      | 275                      | 880           |
| OCH 090/25       | 2,5                          | 0,9                          | 80,0                | 2 x 0,75           | 375                      | 275                      | 900           |
| OCH 090/25-XL    |                              |                              | 105,0               | 2 x 0,9            | 600                      | 406                      | 1.000         |
| OCH 090/25/2     |                              |                              | 80,0                | 2 x 0,75           | 375                      | 275                      | 950           |
| OCH 090/25/2-WJ  |                              |                              | 40,0                | 2 x 0,75           | 375                      | 275                      | 980           |
| OCH 120/25       | 2,5                          | 1,2                          | 110,0               | 2 x 1,5            | 802                      | 550                      | 1.400         |
| OCH 120/25-XL    |                              |                              | 150,0               | 2 x 2,2            | 1.080                    | 760                      | 1.600         |
| OCH 120/25/2     |                              |                              | 110,0               | 2 x 1,5            | 802                      | 550                      | 1.500         |
| OCH 120/25/2-WJ  |                              |                              | 55,0                | 2 x 1,5            | 802                      | 550                      | 1.550         |
| OCH 140/25       | 2,5                          | 1,4                          | 125,0               | 2 x 1,5            | 802                      | 550                      | 1.700         |
| OCH 140/25-XL    |                              |                              | 175,0               | 2 x 2,2            | 1.080                    | 760                      | 1.800         |
| OCH 140/25/2     |                              |                              | 125,0               | 2 x 1,5            | 802                      | 550                      | 1.700         |
| OCH 140/25/2-WJ  |                              |                              | 60,0                | 2 x 1,5            | 802                      | 550                      | 1.750         |
| OCH 150/30       | 3,0                          | 1,5                          | 140,0               | 2 x 1,5            | 802                      | 550                      | 2.000         |
| OCH 150/30-XL    |                              |                              | 190,0               | 2 x 2,2            | 1.405                    | 930                      | 2.200         |
| OCH 150/30/2     |                              |                              | 140,0               | 2 x 1,5            | 802                      | 550                      | 2.100         |
| OCH 150/30/2-WJ  |                              |                              | 70,0                | 2 x 1,5            | 802                      | 550                      | 2.150         |
| OCH 160/30       | 3,0                          | 1,6                          | 160,0               | 2 x 2,2            | 1.405                    | 930                      | 2.200         |
| OCH 160/30-XL    |                              |                              | 270,0               | 2 x 3,2            | 1.676                    | 1.168                    | 2.400         |
| OCH 160/30/2     |                              |                              | 160,0               | 2 x 2,2            | 1.405                    | 930                      | 2.400         |
| OCH 160/30/2-WJ  |                              |                              | 80,0                | 2 x 2,2            | 1.405                    | 930                      | 2.450         |
| OCH 180/30       | 3,0                          | 1,8                          | 180,0               | 2 x 2,2            | 1.405                    | 930                      | 2.500         |
| OCH 180/30-XL    |                              |                              | 300,0               | 2 x 3,2            | 1.676                    | 1.168                    | 2.700         |
| OCH 180/30/2     |                              |                              | 180,0               | 2 x 2,2            | 1.405                    | 930                      | 2.620         |
| OCH 180/30/2-WJ  |                              |                              | 95,0                | 2 x 2,2            | 1.405                    | 930                      | 2.700         |
| OCH 200/30 LIGHT | 3,0                          | 2,0                          | 170,0               | 2 x 2,2            | 1.676                    | 1.168                    | 2.600         |
| OCH 200/30       |                              |                              | 240,0               | 2 x 3,2            | 1.676                    | 1.168                    | 2.700         |
| OCH 200/30-XL    |                              |                              | 380,0               | 2 x 4,3            | 2.330                    | 1.648                    | 2.800         |
| OCH 200/30/2     |                              |                              | 240,0               | 2 x 3,2            | 1.676                    | 1.168                    | 2.730         |
| OCH 200/30/2-WJ  |                              |                              | 110,0               | 2 x 3,2            | 1.676                    | 1.168                    | 2.780         |

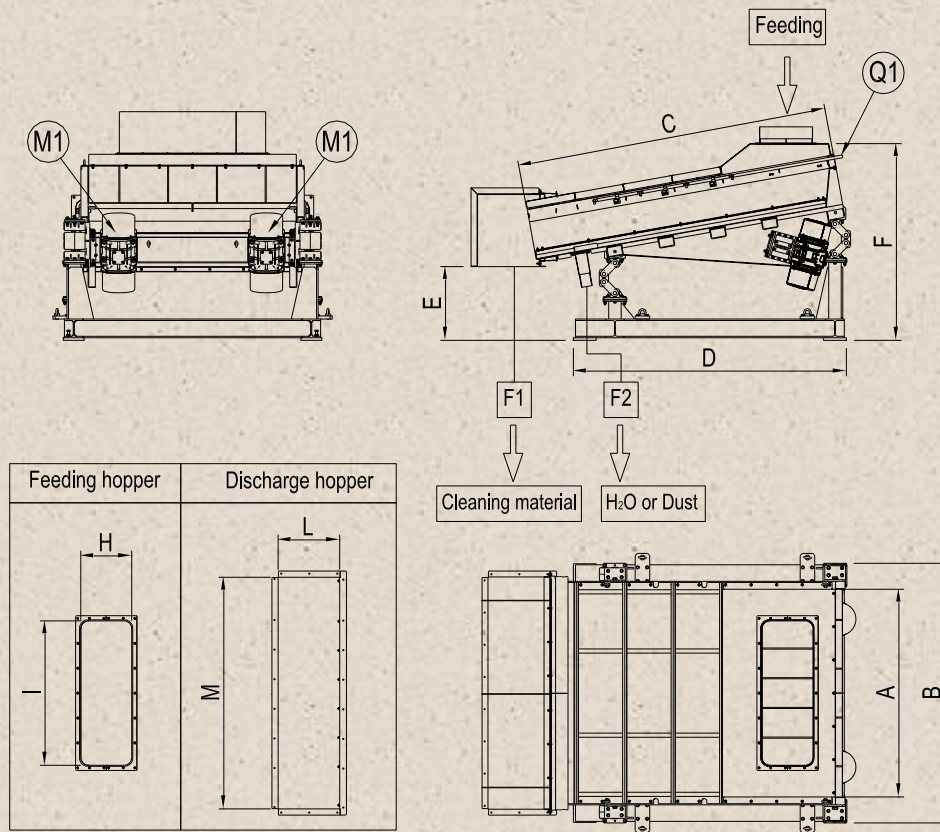
Esempio per ordine: **OCH160/30-XL-AT22**

## ALIMENTATORI VIBRANTI MODELLO "OCH" - SCHEDA TECNICA -



| MODELLO          | DIMENSIONI GENERALI<br>[mm] |       |       |       |     |       |             |             | Capacità<br>[m <sup>3</sup> /h] | Potenza<br>installata<br>M1<br>[kW] | Momento<br>di lavoro a<br>50Hz<br>[kgcm] | Momento<br>di lavoro a<br>60Hz<br>[kgcm] | Peso<br>approx.<br>[kg] |
|------------------|-----------------------------|-------|-------|-------|-----|-------|-------------|-------------|---------------------------------|-------------------------------------|--|--|-------------------------|
|                  | A                           | B     | C     | D     | E   | F     | H x I       | L x M       |                                 |                                     |  |  |                         |
| OCH 060/18       | 600                         | 1.140 | 1.800 | 900   | 560 | 1.660 | 400 x 400   | 400 x 740   | 40,0                            | 2 x 0,55                            | 184                                      | 128                                      | 500                     |
| OCH 060/18-XL    |                             | 1.140 | 1.800 | 900   | 590 | 1.660 | 400 x 400   | 400 x 740   | 60,0                            | 2 x 0,75                            | 375                                      | 275                                      | 600                     |
| OCH 090/20       | 900                         | 1.440 | 2.000 | 1.200 | 660 | 1.760 | 500 x 600   | 600 x 1.040 | 65,0                            | 2 x 0,75                            | 375                                      | 275                                      | 800                     |
| OCH 090/20-XL    |                             | 1.440 | 2.000 | 1.200 | 590 | 1.760 | 500 x 600   | 600 x 1.040 | 95,0                            | 2 x 1,5                             | 802                                      | 550                                      | 900                     |
| OCH 090/25       | 900                         | 1.440 | 2.500 | 1.700 | 660 | 1.860 | 500 x 600   | 600 x 1.040 | 80,0                            | 2 x 0,75                            | 375                                      | 275                                      | 900                     |
| OCH 090/25-XL    |                             | 1.440 | 2.500 | 1.700 | 590 | 1.860 | 500 x 600   | 600 x 1.040 | 105,0                           | 2 x 0,9                             | 600                                      | 406                                      | 1.000                   |
| OCH 120/25       | 1.200                       | 1.740 | 2.500 | 1.700 | 660 | 1.860 | 500 x 900   | 600 x 1.340 | 110,0                           | 2 x 1,5                             | 802                                      | 550                                      | 1.400                   |
| OCH 120/25-XL    |                             | 1.740 | 2.500 | 1.700 | 590 | 1.860 | 500 x 900   | 600 x 1.340 | 150,0                           | 2 x 2,2                             | 1.080                                    | 760                                      | 1.600                   |
| OCH 140/25       | 1.400                       | 1.940 | 2.500 | 1.700 | 660 | 1.860 | 500 x 900   | 600 x 1.540 | 125,0                           | 2 x 1,5                             | 802                                      | 550                                      | 1.700                   |
| OCH 140/25-XL    |                             | 1.940 | 2.500 | 1.700 | 590 | 1.860 | 500 x 900   | 600 x 1.540 | 175,0                           | 2 x 2,2                             | 1.080                                    | 760                                      | 1.800                   |
| OCH 150/30       | 1.500                       | 2.040 | 3.000 | 2.200 | 660 | 1.860 | 500 x 1.000 | 600 x 1.640 | 140,0                           | 2 x 1,5                             | 802                                      | 550                                      | 2.000                   |
| OCH 150/30-XL    |                             | 2.040 | 3.000 | 2.200 | 590 | 1.860 | 500 x 1.000 | 600 x 1.640 | 190,0                           | 2 x 2,2                             | 1.405                                    | 930                                      | 2.200                   |
| OCH 160/30       | 1.600                       | 2.140 | 3.000 | 2.200 | 660 | 1.860 | 500 x 1.000 | 600 x 1.840 | 160,0                           | 2 x 2,2                             | 1.405                                    | 930                                      | 2.200                   |
| OCH 160/30-XL    |                             | 2.140 | 3.000 | 2.200 | 590 | 1.860 | 500 x 1.000 | 600 x 1.840 | 270,0                           | 2 x 3,2                             | 1.676                                    | 1.168                                    | 2.400                   |
| OCH 180/30       | 1.800                       | 2.290 | 3.000 | 2.630 | 660 | 1.900 | 500 x 1.200 | 600 x 2.040 | 180,0                           | 2 x 2,2                             | 1.405                                    | 930                                      | 2.500                   |
| OCH 180/30-XL    |                             | 2.290 | 3.000 | 2.630 | 590 | 1.900 | 500 x 1.200 | 600 x 2.040 | 300,0                           | 2 x 3,2                             | 1.676                                    | 1.168                                    | 2.700                   |
| OCH 200/30 LIGHT | 2.000                       | 2.490 | 3.000 | 2.630 | 660 | 1.800 | 500 x 1.400 | 600 x 2.240 | 170,0                           | 2 x 2,2                             | 1.676                                    | 1.168                                    | 2.600                   |
| OCH 200/30       |                             | 2.490 | 3.000 | 2.630 | 660 | 1.800 | 500 x 1.400 | 600 x 2.240 | 240,0                           | 2 x 3,2                             | 1.676                                    | 1.168                                    | 2.700                   |
| OCH 200/30-XL    |                             | 2.490 | 3.000 | 2.630 | 590 | 1.800 | 500 x 1.400 | 600 x 2.240 | 380,0                           | 2 x 4,3                             | 2.330                                    | 1.648                                    | 2.800                   |

# ALIMENTATORI VIBRANTI DOPPIO PIANO MODELLO "OCH/2" - SCHEDA TECNICA -



| MODELLO         | DIMENSIONI GENERALI<br>[mm] |       |       |       |     |       |             |             | Capacità<br>[m <sup>3</sup> /h] | Potenza<br>installata<br>M1<br>[kW] | Momento di<br>lavoro a 50Hz<br>[kgcm] | Momento di<br>lavoro a 60Hz<br>[kgcm] | Portata H <sub>2</sub> O<br>(*)<br>[l/min] | Peso<br>appross.<br>[kg] |
|-----------------|-----------------------------|-------|-------|-------|-----|-------|-------------|-------------|---------------------------------|-------------------------------------|---------------------------------------|---------------------------------------|--|--------------------------|
|                 | A                           | B     | C     | D     | E   | F     | H x I       | L x M       |                                 |                                     |                                       |                                       |  |                          |
| OCH 060/18/2    | 600                         | 1.140 | 1.800 | 900   | 560 | 1.750 | 400 x 400   | 400 x 740   | 40,0                            | 2 x 0,55                            | 184                                   | 128                                   | -  | 550                      |
| OCH 060/18/2-WJ |                             | 1.140 | 1.800 | 900   | 560 | 1.750 | 400 x 400   | 400 x 740   | 20,0                            | 2 x 0,55                            | 184                                   | 128                                   | 16   | 570                      |
| OCH 090/20/2    | 900                         | 1.440 | 2.000 | 1.200 | 660 | 1.850 | 500 x 600   | 600 x 1.040 | 65,0                            | 2 x 0,75                            | 375                                   | 275                                   | -  | 850                      |
| OCH 090/20/2-WJ |                             | 1.440 | 2.000 | 1.200 | 660 | 1.850 | 500 x 600   | 600 x 1.040 | 35,0                            | 2 x 0,75                            | 375                                   | 275                                   | 20   | 880                      |
| OCH 090/25/2    | 900                         | 1.440 | 2.500 | 1.700 | 660 | 1.950 | 500 x 600   | 600 x 1.040 | 80,0                            | 2 x 0,75                            | 375                                   | 275                                   | -  | 950                      |
| OCH 090/25/2-WJ |                             | 1.440 | 2.500 | 1.700 | 660 | 1.950 | 500 x 600   | 600 x 1.040 | 40,0                            | 2 x 0,75                            | 375                                   | 275                                   | 20   | 980                      |
| OCH 120/25/2    | 1.200                       | 1.740 | 2.500 | 1.700 | 660 | 1.950 | 500 x 900   | 600 x 1.340 | 110,0                           | 2 x 1,5                             | 802                                   | 550                                   | -  | 1.500                    |
| OCH 120/25/2-WJ |                             | 1.740 | 2.500 | 1.700 | 660 | 1.950 | 500 x 900   | 600 x 1.340 | 55,0                            | 2 x 1,5                             | 802                                   | 550                                   | 32   | 1.550                    |
| OCH 140/25/2    | 1.400                       | 1.940 | 2.500 | 1.700 | 660 | 1.950 | 500 x 900   | 600 x 1.540 | 125,0                           | 2 x 1,5                             | 802                                   | 550                                   | -  | 1.700                    |
| OCH 140/25/2-WJ |                             | 1.940 | 2.500 | 1.700 | 660 | 1.950 | 500 x 900   | 600 x 1.540 | 60,0                            | 2 x 1,5                             | 802                                   | 550                                   | 32   | 1.750                    |
| OCH 150/30/2    | 1.500                       | 2.040 | 3.000 | 2.200 | 660 | 1.950 | 500 x 1.000 | 600 x 1.640 | 140,0                           | 2 x 1,5                             | 802                                   | 550                                   | -  | 2.100                    |
| OCH 150/30/2-WJ |                             | 2.040 | 3.000 | 2.200 | 660 | 1.950 | 500 x 1.000 | 600 x 1.640 | 70,0                            | 2 x 1,5                             | 802                                   | 550                                   | 40   | 2.150                    |
| OCH 160/30/2    | 1.600                       | 2.140 | 3.000 | 2.200 | 660 | 1.950 | 500 x 1.000 | 600 x 1.840 | 160,0                           | 2 x 2,2                             | 1.405                                 | 930                                   | -  | 2.400                    |
| OCH 160/30/2-WJ |                             | 2.140 | 3.000 | 2.200 | 660 | 1.950 | 500 x 1.000 | 600 x 1.840 | 80,0                            | 2 x 2,2                             | 1.405                                 | 930                                   | 40   | 2.450                    |
| OCH 180/30/2    | 1.800                       | 2.290 | 3.000 | 2.630 | 660 | 1.950 | 500 x 1.200 | 600 x 2.040 | 180,0                           | 2 x 2,2                             | 1.405                                 | 930                                   | -  | 2.620                    |
| OCH 180/30/2-WJ |                             | 2.290 | 3.000 | 2.630 | 660 | 1.950 | 500 x 1.200 | 600 x 2.040 | 95,0                            | 2 x 2,2                             | 1.405                                 | 930                                   | 56   | 2.700                    |
| OCH 200/30/2    | 2.000                       | 2.490 | 3.000 | 2.630 | 660 | 1.950 | 500 x 1.400 | 600 x 2.240 | 240,0                           | 2 x 3,2                             | 1.676                                 | 1.168                                 | -  | 2.730                    |
| OCH 200/30/2-WJ |                             | 2.490 | 3.000 | 2.630 | 660 | 1.950 | 500 x 1.400 | 600 x 2.240 | 110,0                           | 2 x 3,2                             | 1.676                                 | 1.168                                 | 72   | 2.780                    |

(\*) Pressione minima 20 bar