

ALIMENTATORI VIBRANTI PER ALTE PORTATE MODELLO “OCR”

Gli alimentatori vibranti per alte portate “OCR” BULLMECH sono progettati per garantire la massima efficienza di distribuzione con il minimo consumo di energia.

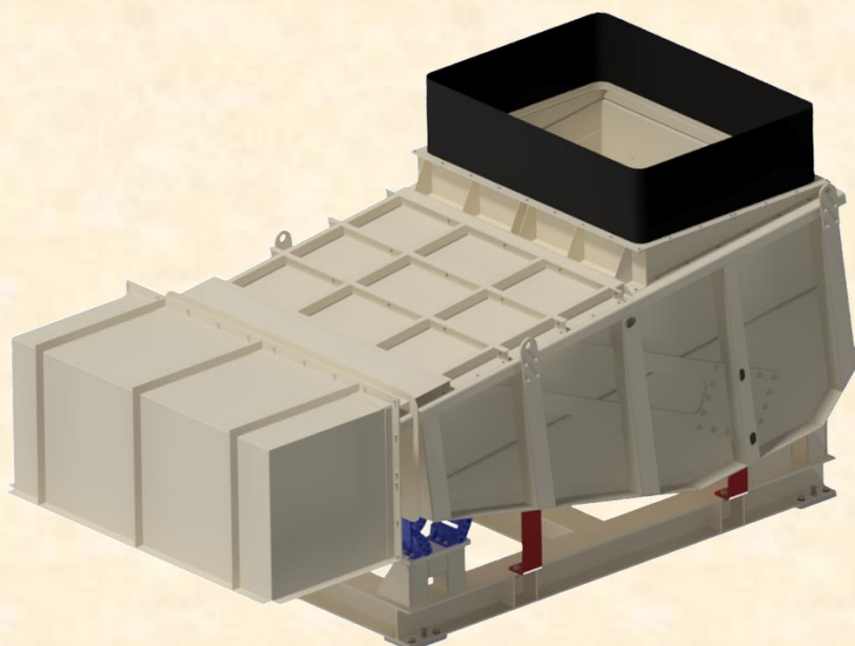
A differenza dei normali alimentatori vibranti presenti sul mercato che utilizzano molle metalliche per la sospensione del canale, BULLMECH utilizza elementi elastici ROSTA® che garantiscono elevata efficienza di distribuzione senza trasmettere pericolose vibrazioni alle strutture di supporto.

La particolare costruzione delle tenute di connessione, consente l’installazione delle macchine anche in zone polverose e potenzialmente esplosive come previsto dalla normativa ATEX.

L’elevata portata degli alimentatori OCR consente di alimentare in modo ottimale impianti ad elevata produzione, con spazi e pesi contenuti.

Benefici:

- Eccellente distribuzione del materiale
- Bassi costi energetici
- Costi di manutenzione molto bassi
- Strutture di supporto più snelle e meno costose



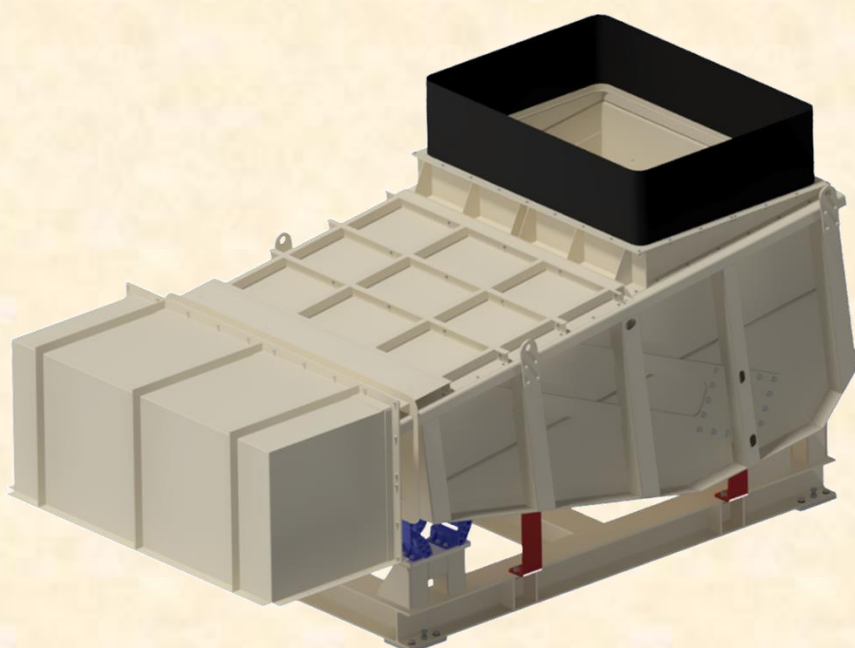
DEFINIZIONE DEL CODICE

MODELLO	Larghezza piano vibrante	/	Lunghezza piano vibrante	-	Apparecchiature compatibili con 2014/34/EU ATEX [a]
O C R	2 0 0	/	4 0	-	A T 2 2

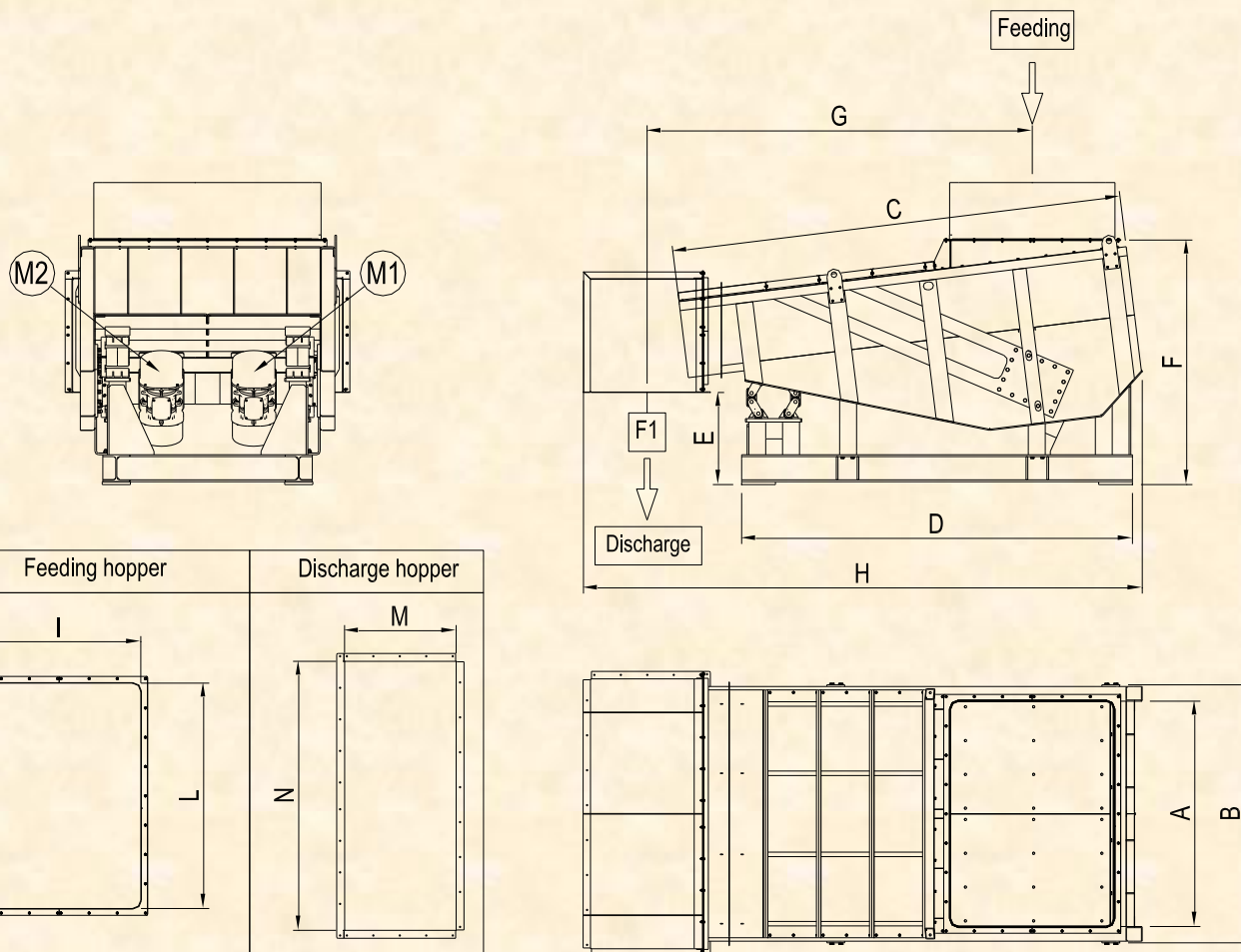
[a]: AT22 = Area classificata ATEX zona 22
 = Area non classificata (Omettere)

MODELLO	Lunghezza del piano vibrante	Larghezza del piano vibrante	Capacità	Potenza installata	Momento di lavoro a 50Hz	Momento di lavoro a 60Hz	Peso appross.
	[mt]	[mt]	[m ³ /h]	[kW]	[kgcm]	[kgcm]	[kg]
OCR 180/40	4,0	1,8	≤ 450	2 x 5,5	2.872	1.860	5.900
OCR 200/40	4,0	2,0	≤ 550	2 x 6,2	3.200	2.330	6.500
OCR 220/40	4,0	2,2	≤ 650	2 x 8,0	4.500	3.295	7.100

Esempio per ordine: **OCR200/40-AT22**



ALIMENTATORI VIBRANTI PER ALTE PORTATE MODELLO "OCR" - SCHEDA TECNICA -



MODELLO	DIMENSIONI GENERALI [mm]										Capacità [m³/h]	Potenza installata		Momento di lavoro a 50Hz [kgcm]	Momento di lavoro a 60Hz [kgcm]	Peso appross. [kg]
	A	B	C	D	E	F	G	H	I x L	M x N		M1	M2			
												[kW]	[kW]			
OCR 180/40	1.800	2.090	4.000	3.470	820	2.215	3.420	4.880	1.450x1.800	990x2.190	≤ 450	5,5	5,5	2.872	1.860	5.900
OCR 200/40	2.000	2.290	4.000	3.470	820	2.215	3.420	4.880	1.450x2.000	990x2.390	≤ 550	6,2	6,2	3.200	2.330	6.500
OCR 220/40	2.200	2.490	4.000	3.470	820	2.215	3.420	4.880	1.450x2.200	990x2.590	≤ 650	8,0	8,0	4.500	3.295	7.100