

# COCLEE DI ESTRAZIONE MODELLO “SCE”

Le coclee di estrazione “SCE” BULLMECH sono progettate in funzione alle specifiche esigenze del cliente. Ogni macchina infatti, viene dimensionata in funzione del materiale da estrarre e disegnata secondo il layout impianto previsto.

La particolare costruzione delle testate, che prevedono supporti di emergenza con specifiche tenute alla polvere, consentono l’installazione delle macchine anche in zone polverose e potenzialmente esplosive come previsto dalla normativa ATEX.

La qualità dei componenti utilizzati e l’attenta progettazione, consentono alle coclee BULLMECH di lavorare in impianti a ciclo continuo garantendo massima affidabilità e minimi costi di esercizio.

Le coclee BULLMECH possono essere realizzate in acciai al carbonio, in acciaio antiusura HARDOX od in acciaio inox AISI 304 e/o AISI 316 in funzione del materiale da trasportare.

## Benefici:

- Eccellente estrazione e trasporto del materiale senza impuntamenti
- Costi di manutenzione molto bassi
- Progettazione dedicata alle specifiche del cliente



# DEFINIZIONE DEL CODICE

<b>MODELLO</b>	/	<b>Diametro spira</b>	/	<b>Albero spiralato SINGOLO</b>	-	<b>Lunghezza interna cassa</b>	-	<b>Apparecchiature compatibili con 2014/34/EU ATEX [a]</b>
<b>S C E</b>	/	<b>3 0 0</b>	/	<b>S</b>	-	<b>5 0 0 0</b>	-	<b>A T 2 2</b>

[a]: AT22 = Area classificata ATEX zona 22  
 = Area non classificata (Omettere)

MODELLO "S"	Diametro spira	Lunghezza interna cassa		Capacità [b]		Potenza installata [b]	
	[mm]	[mm]		[m³/h]		[kW]	
		Min	Max	Min	Max	Min	Max
SCE/150/S/....	150	1.000	3.500	1,5	18	0,55	5,5
SCE/200/S/....	200	1.000	4.500	4,2	30	1,1	11,0
SCE/250/S/....	250	1.000	5.000	8,5	90	1,5	18,5
SCE/300/S/....	300	1.000	6.000	14,5	150	2,2	30,0
SCE/350/S/....	350	1.000	6.000	24	200	3,0	45,0
SCE/400/S/....	400	1.000	8.000	35	250	5,5	45,0
SCE/450/S/....	450	1.000	8.000	50	300	7,5	45,0
SCE/500/S/....	500	1.000	8.000	70	350	9,2	55,0
SCE/550/S/....	550	2.000	9.000	100	400	11,0	55,0
SCE/600/S/....	600	2.000	10.000	120	450	15,0	75,0
SCE/650/S/....	650	3.000	10.000	160	500	18,5	75,0
SCE/700/S/....	700	3.000	12.000	200	550	22,0	75,0
SCE/750/S/....	750	3.000	12.000	250	610	30,0	90,0
SCE/800/S/....	800	3.000	12.000	300	750	30,0	90,0
SCE/900/S/....	900	3.000	12.000	420	850	37,0	110,0
SCE/1000/S/....	1.000	5.000	12.000	580	950	55,0	110,0
SCE/1200/S/....	1.200	5.000	12.000	680	1.350	55,0	150,0

[b]: Calcolo effettuato con densità materiale 180 kg/m³ ed umidità 100%

I dati di portata e potenza sono indicativi ma consentono di individuare con rapidità la taglia di macchina più vicina alle esigenze di trasporto. I calcoli esatti di portata e potenza verranno effettuati in fase di offerta in funzione dell'applicazione richiesta.

Esempio per ordine: **SCE/300/S-5000-AT22**

# DEFINIZIONE DEL CODICE

<b>MODELLO</b>	/	<b>Diametro spira</b>	/	<b>Albero spiralato DOPPIO</b>	-	<b>Lunghezza interna cassa</b>	-	<b>Apparecchiature compatibili con 2014/34/EU ATEX [a]</b>
<b>S C E</b>	/	<b>3 0 0</b>	/	<b>D</b>	-	<b>5 0 0 0</b>	-	<b>A T 2 2</b>

[a]: AT22 = Area classificata ATEX zona 22  
 = Area non classificata (Omettere)

MODELLO "D"	Diametro spira	Lunghezza interna cassa		Capacità [b]		Potenza installata [b]	
	[mm]	[mm]		[m³/h]		[kW]	
		Min	Max	Min	Max	Min	Max
SCE/150/D/....	150	1.000	3.500	3	36	2x0,55	2x5,5
SCE/200/D/....	200	1.000	4.500	8,4	60	2x1,1	2x11,0
SCE/250/D/....	250	1.000	5.000	17	180	2x1,5	2x18,5
SCE/300/D/....	300	1.000	6.000	29	300	2x2,2	2x30,0
SCE/350/D/....	350	1.000	6.000	48	400	2x3,0	2x45,0
SCE/400/D/....	400	1.000	8.000	70	500	2x5,5	2x45,0
SCE/450/D/....	450	1.000	8.000	100	600	2x7,5	2x45,0
SCE/500/D/....	500	1.000	8.000	140	700	2x9,2	2x55,0
SCE/550/D/....	550	2.000	9.000	200	800	2x11,0	2x55,0
SCE/600/D/....	600	2.000	10.000	240	900	2x15,0	2x75,0
SCE/650/D/....	650	3.000	10.000	320	1.000	2x18,5	2x75,0
SCE/700/D/....	700	3.000	12.000	400	1.100	2x22,0	2x75,0
SCE/750/D/....	750	3.000	12.000	500	1.220	2x30,0	2x90,0
SCE/800/D/....	800	3.000	12.000	600	1.500	2x30,0	2x90,0

[b]: Calcolo effettuato con densità materiale 180 kg/m³ ed umidità 100%

I dati di portata e potenza sono indicativi ma consentono di individuare con rapidità la taglia di macchina più vicina alle esigenze di trasporto. I calcoli esatti di portata e potenza verranno effettuati in fase di offerta in funzione dell'applicazione richiesta.

Esempio per ordine: **SCE/300/D-5000-AT22**



# DEFINIZIONE DEL CODICE

<b>MODELLO</b>	/	<b>Diametro spira</b>	/	<b>Albero spiralato TRIPLO</b>	-	<b>Lunghezza interna cassa</b>	-	<b>Apparecchiature compatibili con 2014/34/EU ATEX [a]</b>
<b>S C E</b>	/	<b>3 0 0</b>	/	<b>T</b>	-	<b>5 0 0 0</b>	-	<b>A T 2 2</b>

[a]: AT22 = Area classificata ATEX zona 22  
 = Area non classificata (Omettere)

MODELLO "T"	Diametro spira	Lunghezza interna cassa		Capacità [b]		Potenza installata [b]	
	[mm]	[mm]		[m <sup>3</sup> /h]		[kW]	
		Min	Max	Min	Max	Min	Max
SCE/150/T/....	150	1.000	3500	4,5	54	3x0,55	3x5,5
SCE/200/T/....	200	1.000	4500	12,6	90	3x1,1	3x11,0
SCE/250/T/....	250	1.000	5.000	25,5	270	3x1,5	3x18,5
SCE/300/T/....	300	1.000	6.000	43,5	450	3x2,2	3x30,0
SCE/350/T/....	350	1.000	6.000	72	600	3x3,0	3x45,0
SCE/400/T/....	400	1.000	8.000	175	750	3x5,5	3x45,0
SCE/450/T/....	450	1.000	8.000	150	900	3x7,5	3x45,0
SCE/500/T/....	500	1.000	8.000	210	1.050	3x9,2	3x55,0
SCE/550/T/....	550	2.000	9.000	300	1.200	3x11,0	3x55,0
SCE/600/T/....	600	2.000	10.000	360	1.350	3x15,0	3x75,0
SCE/650/T/....	650	3.000	10.000	480	1.500	3x18,5	3x75,0
SCE/700/T/....	700	3.000	12.000	600	1.650	3x22,0	3x75,0
SCE/750/T/....	750	3.000	12.000	750	1.830	3x30,0	3x90,0
SCE/800/T/....	800	3.000	12.000	900	2.250	3x30,0	3x90,0

[b]: Calcolo effettuato con densità materiale 180 kg/m<sup>3</sup> ed umidità 100%

I dati di portata e potenza sono indicativi ma consentono di individuare con rapidità la taglia di macchina più vicina alle esigenze di trasporto. I calcoli esatti di portata e potenza verranno effettuati in fase di offerta in funzione dell'applicazione richiesta.

Esempio per ordine: **SCE/300/T-5000-AT22**

# DEFINIZIONE DEL CODICE

<b>MODELLO</b>	/	<b>Diametro spira</b>	/	<b>Albero spiralato QUADRUPLO</b>	-	<b>Lunghezza interna cassa</b>	-	<b>Apparecchiature compatibili con 2014/34/EU ATEX [a]</b>
S C E	/	3 0 0	/	Q	-	5 0 0 0	-	A T 2 2

[a]: AT22 = Area classificata ATEX zona 22  
 = Area non classificata (Omettere)

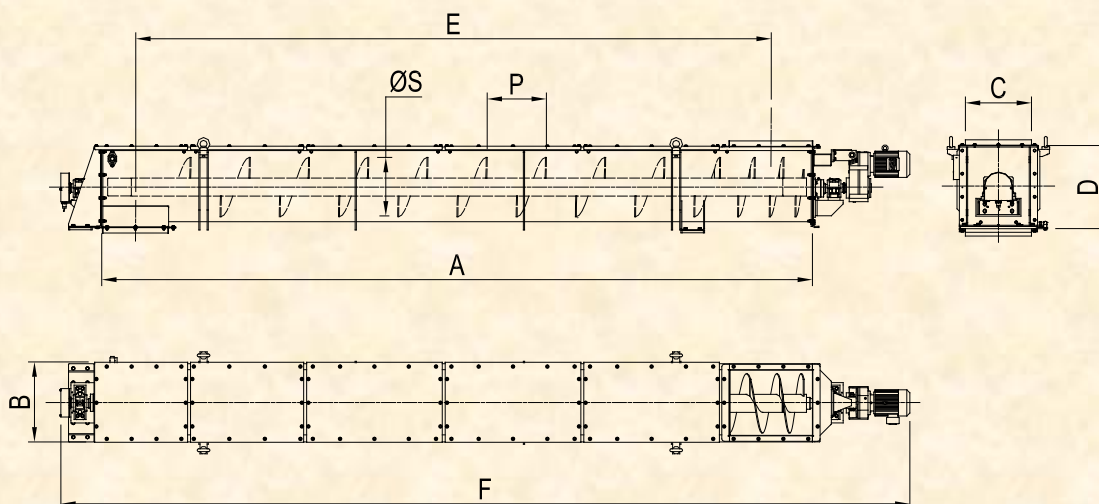
MODELLO "Q"	Diametro spira	Lunghezza interna cassa		Capacità [b]		Potenza installata [b]	
	[mm]	[mm]		[m³/h]		[kW]	
		Min	Max	Min	Max	Min	Max
SCE/150/Q/....	150	1.000	3.500	6	72	4x0,55	4x5,5
SCE/200/Q/....	200	1.000	4.500	16,8	120	4x1,1	4x11,0
SCE/250/Q/....	250	1.000	5.000	34	360	4x1,5	4x18,5
SCE/300/Q/....	300	1.000	6.000	58	600	4x2,2	4x30,0
SCE/350/Q/....	350	1.000	6.000	96	800	4x3,0	4x45,0
SCE/400/Q/....	400	1.000	8.000	140	1.000	4x5,5	4x45,0
SCE/450/Q/....	450	1.000	8.000	200	1.200	4x7,5	4x45,0
SCE/500/Q/....	500	1.000	8.000	280	1.400	4x9,2	4x55,0
SCE/550/Q/....	550	2.000	9.000	400	1.600	4x11,0	4x55,0
SCE/600/Q/....	600	2.000	10.000	480	1.800	4x15,0	4x75,0
SCE/650/Q/....	650	3.000	10.000	640	2.000	4x18,5	4x75,0
SCE/700/Q/....	700	3.000	12.000	800	2.200	4x22,0	4x75,0
SCE/750/Q/....	750	3.000	12.000	1.000	2.440	4x30,0	4x90,0
SCE/800/Q/....	800	3.000	12.000	1.200	3.000	4x30,0	4x90,0

[b]: Calcolo effettuato con densità materiale 180 kg/m³ ed umidità 100%

I dati di portata e potenza sono indicativi ma consentono di individuare con rapidità la taglia di macchina più vicina alle esigenze di trasporto. I calcoli esatti di portata e potenza verranno effettuati in fase di offerta in funzione dell'applicazione richiesta.

Esempio per ordine: **SCE/300/Q-5000-AT22**

# COCLEE DI TRASPOSTO MODELLO "SCE" - SCHEDA TECNICA -



MODELLO (Tutti)	DIMENSIONI GENERALI [mm]							
	Ø S	A	B	C	D	E	F	P
SCE/150/....	150							
SCE/200/....	200							
SCE/250/....	250							
SCE/300/....	300							
SCE/350/....	350							
SCE/400/....	400							
SCE/450/....	450							
SCE/500/....	500							
SCE/550/....	550							
SCE/600/....	600							
SCE/650/....	650							
SCE/700/....	700							
SCE/750/....	750							
SCE/800/....	800							
SCE/900/....	900							
SCE/1000/....	1.000							
SCE/1200/....	1.200							

**DIMENSIONI IN  
FUNZIONE DEL  
LAYOUT IMPIANTO**