

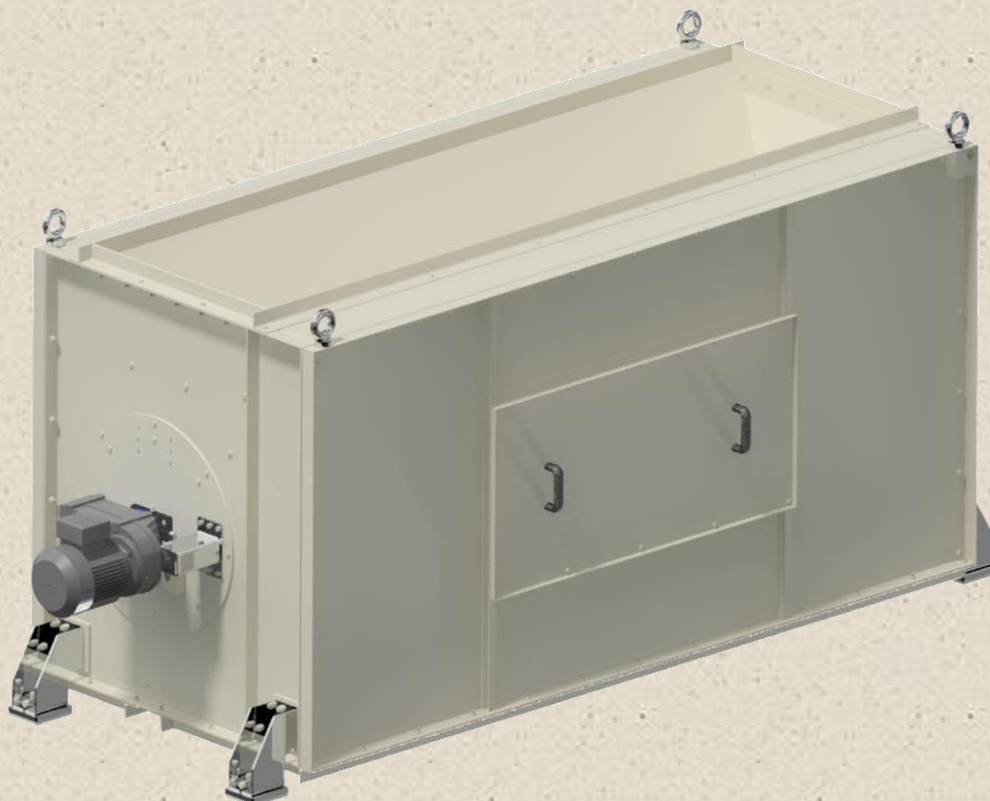
# TAMBURI MAGNETICI MODELLO “MDB”

I tamburi magnetici “MDB” BULLMECH sono progettati per garantire la massima efficienza nella rimozione di inquinanti ferrosi da chips, segatura, particelle di legno e da tutti quei prodotti che necessitano questo tipo di pulizia ,con consumi di energia elettrica molto bassi.

Potenti tamburi magnetici (disponibili in tre varianti), speciali guarnizioni laterali associate a sistemi di pulizia e aspirazione integrati, garantiscono eccellenti risultati di rimozione degli inquinanti ferrosi in assenza di polverosità esterna. Per questo motivo i tamburi magnetici BULLMECH possono essere installati anche in zone polverose e potenzialmente esplosive, come previsto dalla normativa ATEX.

## Benefici:

- Eccellente separazione di inquinanti ferrosi
- Bassi costi energetici
- Ridotti costi di manutenzione
- Massima pulizia ed assenza di polverosità esterna



# DEFINIZIONE DEL CODICE

<b>MODELLO</b>	-	<b>Diametro del tamburo</b>	x	<b>Lunghezza del tamburo</b>	/	<b>Tipo di magnete [a]</b>	-	<b>Apparecchiature compatibili con 2014/34/EU ATEX [b]</b>
<b>M D B</b>	-	<b>5 0 0</b>	x	<b>1 0 0 0</b>	/	<b>H G</b>	-	<b>A T 2 2</b>

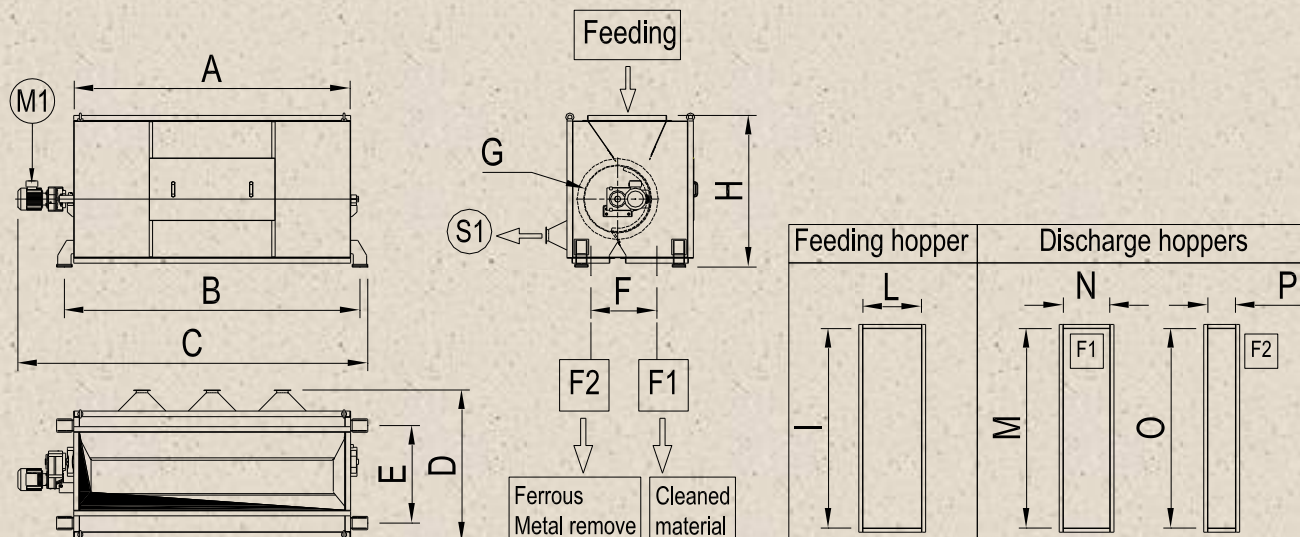
[a]: HG = Attrazione magnetica standard  
 VHG = Attrazione magnetica elevata  
 UHG = Attrazione magnetica ultraelevata

[b]: AT22 = Area classificata ATEX zona 22  
 = Area non classificata (Omettere)

MODELLO	Diametro del tamburo	Lunghezza del tamburo	Capacità	Potenza installata	Aspirazione dell'aria <small>[solo per materiale secco]</small>	Peso appross.
	[mm]	[mm]	[m <sup>3</sup> /h]	[kW]	[ m <sup>3</sup> /h ]	[kg]
<b>MDB-300x700</b>	300	700	60	1,1	1 x 800	620
<b>MDB-400x700</b>	400	700	80	1,1	1 x 800	720
<b>MDB-400x1000</b>	400	1.000	100	1,1	2 x 800	760
<b>MDB-500x1000</b>	500	1.000	125	1,1	2 x 800	980
<b>MDB-600x1000</b>	600	1.000	140	1,5	2 x 800	1.200
<b>MDB-700x1000</b>	700	1.000	160	1,5	2 x 800	1.500
<b>MDB-400x1500</b>	400	1.500	155	1,5	2 x 1.000	850
<b>MDB-500x1500</b>	500	1.500	185	1,5	2 x 1.000	950
<b>MDB-600x1500</b>	600	1.500	200	1,5	2 x 1.000	1.050
<b>MDB-700x1500</b>	600	1.500	250	1,5	2 x 1.000	1.050
<b>MDB-400x2200</b>	400	2.200	230	1,5	3 x 800	1.300
<b>MDB-500x2200</b>	500	2.200	270	1,5	3 x 800	1.750
<b>MDB-600x2200</b>	600	2.200	330	1,5	3 x 800	2.450
<b>MDB-700x2200</b>	700	2.200	380	2,2	3 x 1.000	2.850
<b>MDB-800x2200</b>	800	2.200	430	2,2	3 x 1.000	3.250
<b>MDB-1000x2200</b>	1.000	2.200	480	3,0	3 x 1.000	4.000
<b>MDB-1200x2200</b>	1.200	2.200	550	3,0	3 x 1.000	4.500

Esempio per ordine: **MDB-500x1000/HG-AT22**

## TAMBURI MAGNETICI MODELLO "MDB" - SCHEDA TECNICA -



MODELLO	DIMENSIONI GENERALI [mm]									
	A	B	C	D	E	F	H	IXL	MXN	OX P
MDB-300x700	985	1.145	1.650	1.030	575	445	1.080	885x400	885x405	885x180
MDB-400x700	985	1.145	1.650	1.130	675	495	1.180	885x500	885x455	885x230
MDB-400x1000	1.285	1.450	1.950	1.130	675	495	1.180	1.185x500	1.185x455	1.185x230
MDB-500x1000	1.285	1.450	1.950	1.230	775	545	1.280	1.185x600	1.185x505	1.185x280
MDB-600x1000	1.285	1.450	1.950	1.360	875	595	1.380	1.185x700	1.185x555	1.185x330
MDB-700x1000	1.285	1.450	1.950	1.460	975	645	1.480	1.185x800	1.185x605	1.185x380
MDB-400x1500	1.785	1.950	2.450	1.130	675	495	1.180	1.685x500	1.685x455	1.685x230
MDB-500x1500	1.785	1.950	2.450	1.230	775	545	1.280	1.685x600	1.685x505	1.685x280
MDB-600x1500	1.785	1.950	2.450	1.360	875	595	1.380	1.685x700	1.685x555	1.685x330
MDB-700x1500	1.785	1.950	2.450	1.460	975	645	1.480	1.685x800	1.685x605	1.685x380
MDB-400x2200	2.485	2.650	3.150	1.130	675	495	1.180	2.385x500	2.385x455	2.385x230
MDB-500x2200	2.485	2.650	3.150	1.230	775	545	1.280	2.385x600	2.385x505	2.385x280
MDB-600x2200	2.485	2.650	3.150	1.360	875	595	1.380	2.385x700	2.385x555	2.385x330
MDB-700x2200	2.485	2.650	3.250	1.460	975	645	1.480	2.385x800	2.385x605	2.385x380
MDB-800x2200	2.485	2.850	3.350	1.560	1.075	695	1.580	2.385x900	2.385x655	2.385x430
MDB-1000x2200	2.485	2.850	3.600	1.760	1.275	795	1.780	2.385x1.100	2.385x755	2.385x530
MDB-1200x2200	2.485	2.850	3.600	1.960	1.475	895	1.980	2.385x1.300	2.385x855	2.385x630

MODELLO	Diametro del tamburo	Lunghezza del tamburo	Capacità	Potenza installata	Aspirazione dell'aria [solo per materiale secco]	Peso appross.
	G [mm]	[mm]	[m³/h]	M1 [kW]	S1 [m³/h]	[kg]
MDB-300x700	300	700	60	1,1	1 x 800	620
MDB-400x700	400	700	80	1,1	1 x 800	720
MDB-400x1000	400	1.000	100	1,1	2 x 800	760
MDB-500x1000	500	1.000	125	1,1	2 x 800	980
MDB-600x1000	600	1.000	140	1,5	2 x 800	1.200
MDB-700x1000	700	1.000	160	1,5	2 x 800	1.500
MDB-400x1500	400	1.500	155	1,5	2 x 1.000	850
MDB-500x1500	500	1.500	185	1,5	2 x 1.000	950
MDB-600x1500	600	1.500	200	1,5	2 x 1.000	1.050
MDB-700x1500	600	1.500	250	1,5	2 x 1.000	1.050
MDB-400x2200	400	2.200	230	1,5	3 x 800	1.300
MDB-500x2200	500	2.200	270	1,5	3 x 800	1.750
MDB-600x2200	600	2.200	330	1,5	3 x 800	2.450
MDB-700x2200	700	2.200	380	2,2	3 x 1.000	2.850
MDB-800x2200	800	2.200	430	2,2	3 x 1.000	3.250
MDB-1000x2200	1.000	2.200	480	3,0	3 x 1.000	4.000
MDB-1200x2200	1.200	2.200	550	3,0	3 x 1.000	4.500